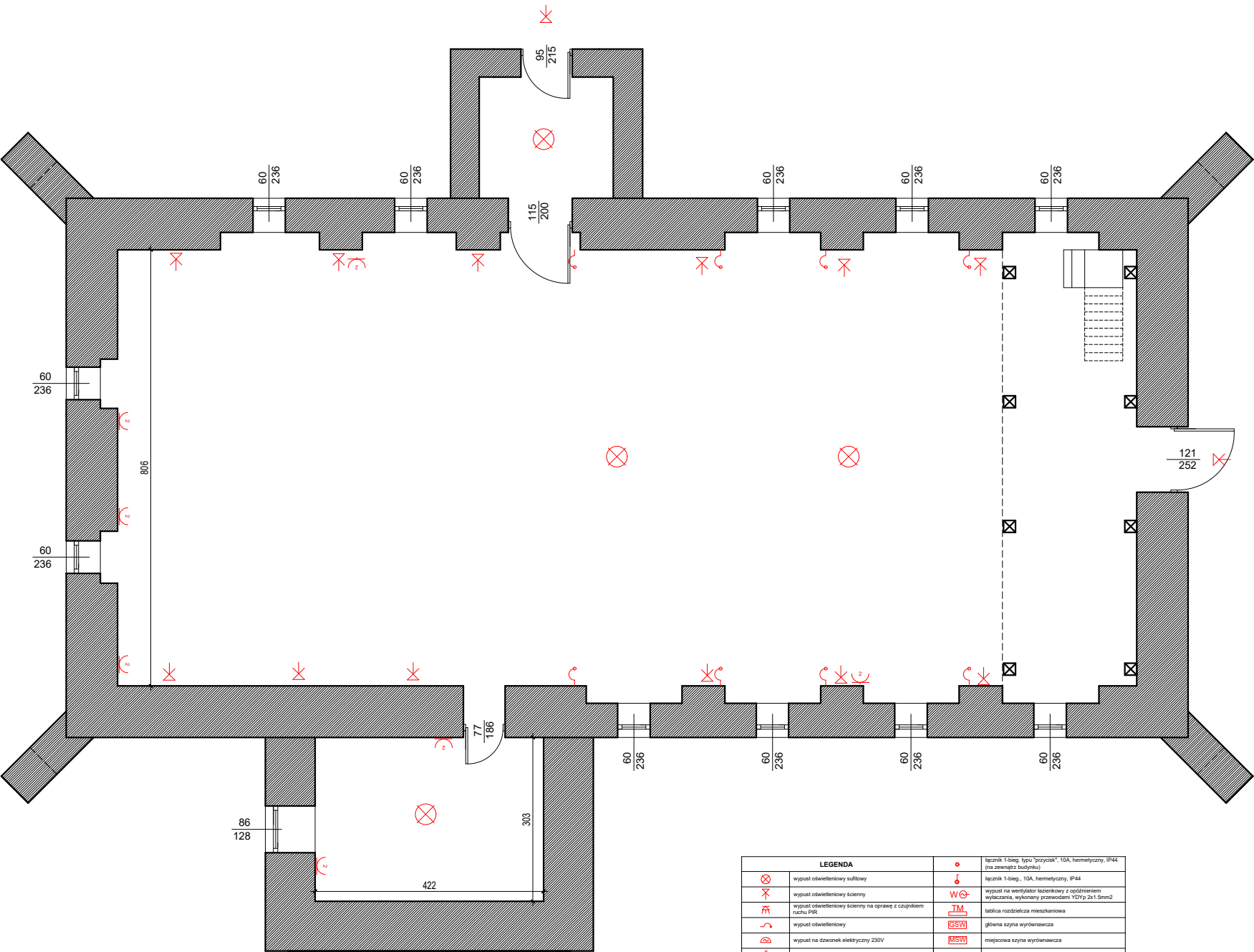


RZUT PRZYZIEMIA - INSTALACJE ELEKTRYCZNE

skala 1:100



LEGENDA	
	wypust oświetleniowy sufitowy
	wypust oświetleniowy ścienny
	wypust oświetleniowy ścienny na opóźnieniu wykrywania, wykonany przewodem YDY p 2x1.5mm ²
	wypust oświetleniowy
	wypust na dwuzonek elektryczny 230V
	łącznik 1-bieg, 10A, zwykły
	łącznik świecznik, 10A, zwykły, IP20
	łącznik schodowy, 10A, zwykły, IP20
	łącznik świecznik, 10A, hermetyczny, IP44
	łącznik schodowy, 10A, hermetyczny, IP44
	łącznik 1-bieg, typu "trójczek", 10A, hermetyczny, IP44 (na zewnątrz budynku)
	łącznik 1-bieg, 10A, hermetyczny, IP44
	wypust na wentylator łazienkowy z opóźnieniem wykrywania, wykonany przewodem YDY p 2x1.5mm ²
	tabliczka rozdzielcza mieszkaniowa
	główna szyna wyrównawcza
	miejscowa szyna wyrównawcza
	gniazdo wtyk. 2x16A + Z, podwójne, zwykłe IP20
	gniazdo wtyk. 2x16A + Z, pojedyncze, hermet. IP44
	gniazdo wtyk. YDY 3x16A + N+Z, 400/240V do podłączenia kuchni elektrycznej
	gniazdo wtyk. 3x16A + N+Z, natynkowe, z tworzywa, hermetyczne min. IP44
	gniazdo wtyk. 2x16A + Z, pojedyncze, hermet. IP44 (do zastąpienia zwykłym, jeśli c.o. lub pralki)

Rys. nr E-1

OBIEKT	BUDYNEK KOŚCIOŁA PARAFIALNEGO W MIEJSCOWOŚCI RADZIKI DUŻE		
ADRES	Radziki Duże, dz. nr 314, gmina Wąpielsk		
NAZWA RYSUNKU	RZUT PRZYZIEMIA - INSTALACJE ELEKTRYCZNE	Skala:	1:100
		Data:	12.2023
PROJEKTANT	Radosław Malinowski Upraw. bud. POM/0322/PBE/17		Podpis: